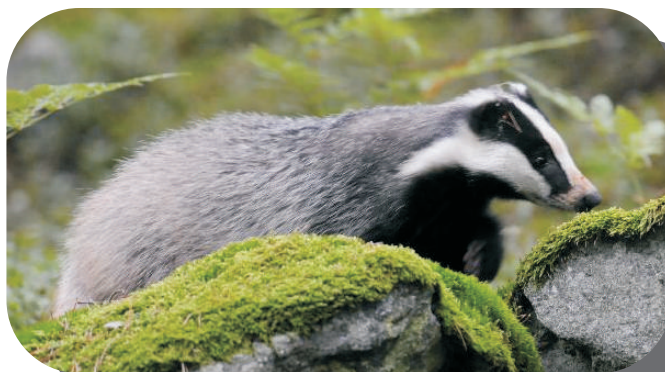




Tento pracovní list patří

Jezevec lesní

Samoobslužný pracovní list
pro žáky 2. stupně ZŠ



Jezevec lesní patří do čeledi šelem, která je u nás nejpočetnější. Napiš správnou odpověď. Jako nápověda ti poslouží rozházená písmena.

S O T L A V
I I C Í

L A S I C O V I T Í



Jezevec lesní je naší největší šelmou v čeledi, kterou jsi doplnil v předcházejícím úkolu. Doplně délku těla, ocasu a hmotnost dospělého jedince.



váha

5-20 kg

délka těla
bez ocasu

70 cm

délka ocasu

20 cm



Vyber ze stop lasicovitých šelem tu, která patří jezevci, a napiš, čím se od ostatních odlišuje.



protáhlé prsty

dlouhé drápy



Zakroužkuj, který z těchto výroků je pravdivý.

Trus ukrývají
do vyhrabaných děr
v okolí nory.

V jednom vrhu
bývá vždy
10 mláďat.

Trus zanechávají
v norách.

Mláďata se rodí
v listopadu a celou
zimou prospívají.

Mláďata se rodí
v březnu až dubnu.

Jezevci jsou
samotáři.

Mláďata se rodí
slepá.

Páření jezevců
se nazývá tok.

Jezevci žijí
v párech či rodinách.

Jezevčím námluvám
se říká chrutí.

Mláďata se rodí
soběstačná.

Samice má obvykle
2-5 mláďat.



Vyznač na přímku, ve kterou denní dobu je jezevec nejaktivnější.
Zakroužkuj smysly, které jsou vzhledem k této denní době pro jezevce
nejdůležitější.



sluch

zrak

hmat

čich

chuť



Jezevec lesní má tzv. nepravý zimní spánek. Vysvětli tento pojem.

Jde o hluboký spánek, kdy se nesnižuje tepová frekvence a dýchání

a teplota se snižuje jen o několik stupňů. V průběhu zimy se probouzejí

a vycházejí z nory.



Doplň chybějící slova do popisu jezevcova obydlí. (Nápověda: vsuky, kotel, nory)



Jezevec si vyhrabává **nory** Jedná se

o spleť chodeb dlouhých až **10** metrů.

Do těchto obydlí má zpravidla několik vchodů,

kterým se říká **vsuky** Zakončené jsou

velkou prostornou dutinou, tzv. **kotlem**

Tuto dutinu si nejčastěji vystylají například

..... **mechem** , **listím**